

# Znaczenie bioasekuracji w hodowli trzody chlewnej

Agnieszka Świątalska

Operacja dofinansowana ze środków Unii Europejskiej w ramach Planu Strategicznego dla Wspólnej Polityki Rolnej na lata 2023-2027 – Schemat II Pomocy Technicznej WPR 2023-2027 – Wsparcie operacji realizowanych w ramach KSOW+

Operacja realizowana przez Pomorski Ośrodek Doradztwa Rolniczego w Lubaniu

Instytucja Zarządzająca Planem Strategicznym dla Wspólnej Polityki Rolnej na lata 2023-2027 – Minister Rolnictwa i Rozwoju Wsi



Dofinansowane przez  
Unię Europejską





## Bioasekuracja

**działania i decyzje jakie należy wdrożyć, by ograniczyć lub wyeliminować ryzyko wprowadzenia czynnika zakaźnego do stada**



Plan  
Strategiczny dla  
Wspólnej  
Polityki  
Rolnej  
na lata 2023-2027



Krajowa  
Sieć  
Obszarów  
Wiejskich+

**PODR**  
POMORSKI OŚRODEK  
DORADZTWA ROLNICZEGO  
W LUBANIU

Dofinansowane przez  
Unię Europejską



# Bioasekuracja, biologiczna ochrona fermy

– działania prowadzone na terenie gospodarstwa, jak i w jego najbliższym otoczeniu mające na celu ochronę biologiczną i zdrowotną gospodarstwa.

Celem bioasekuracji jest ograniczenie rozprzestrzeniania się w obrębie gospodarstwa wirusów, bakterii, mykoplazm, pasożytów, wektorów biologicznych, poprzez stworzenie środowiska maksymalnie wolnego od drobnoustrojów chorobotwórczych.



Plan  
Strategiczny dla  
Wspólnej  
Polityki  
Rolnej  
na lata 2023-2027



Krajowa  
Sieć  
Obszarów  
Wiejskich+

**PODR**  
POMORSKI OŚRODEK  
DORADZTWA ROLNICZEGO  
W LUBANIU

Dofinansowane przez  
Unię Europejską



## **W jaki sposób wirus ASF może zostać wprowadzony z populacji dzików do świń i jak temu zapobiec?**

- kontakt bezpośredni między dzikami i świniami –ogrodzenie gospodarstwa
- przeniesienie wirusa wraz ze słomą, sianem, na butach, odzieży –zakaz wprowadzania słomy do gospodarstwa, zmiana odzieży, maty dezynfekcyjne
- zlewki zawierające produkty z upolowanego nielegalnie dzika –zakaz skarmiania zlewek



Dofinansowane przez  
Unię Europejską



Pamiętajmy, że wirus ASF jest oporny na warunki środowiska i w zależności od warunków przeżywa:

- we krwi świń - 18 tygodni,
- w odchodach świń –60 – 100 dni w temperaturze pokojowej,
- w surowym mięsie w temperaturze 4 st. C – 150 dni, a w mięsie mrożonym około 1000 dni,



Dofinansowane przez  
Unię Europejską



Długotrwała przeżywalność wirusa w tkankach powoduje, że padłe dziki przez długi czas mogą być źródłem wirusa dla innych dzików i świń.

- w gnijących zwłokach dzików wirus przeżywa do 126 dni;
- w śledzionie dzika zakopanego w ziemi do 280 dni;
- w szpiku kostnym do 6 miesięcy, a w tkankach gnijących zwłok dzika lub świni przez 7-8 miesięcy

Wirus nie przenosi się drogą kropelkową –do skutecznego zakażenia konieczny jest kontakt z krwią zawierającą wirus



Dofinansowane przez  
Unię Europejską



## Kontaminacja środowiska przez wirus

Wyszukiwanie, badanie i utylizacja padłych dzików nie tylko umożliwia obiektywną ocenę sytuacji, ale również pozwala „oczyścić” środowisko ze źródła wirusa



Plan  
Strategiczny dla  
Wspólnej  
Polityki  
Rolnej  
na lata 2023-2027



Dofinansowane przez  
Unię Europejską



**Szerzenie się ASF nie jest wyłącznie zależne od  
gęstości populacji dzików**  
**Ostatnim ogniwem zakażenia są szczątki dzików**



Plan  
Strategiczny dla  
Wspólnej  
Polityki  
Rolnej  
na lata 2023-2027



Krajowa  
Sieć  
Obszarów  
Wiejskich+

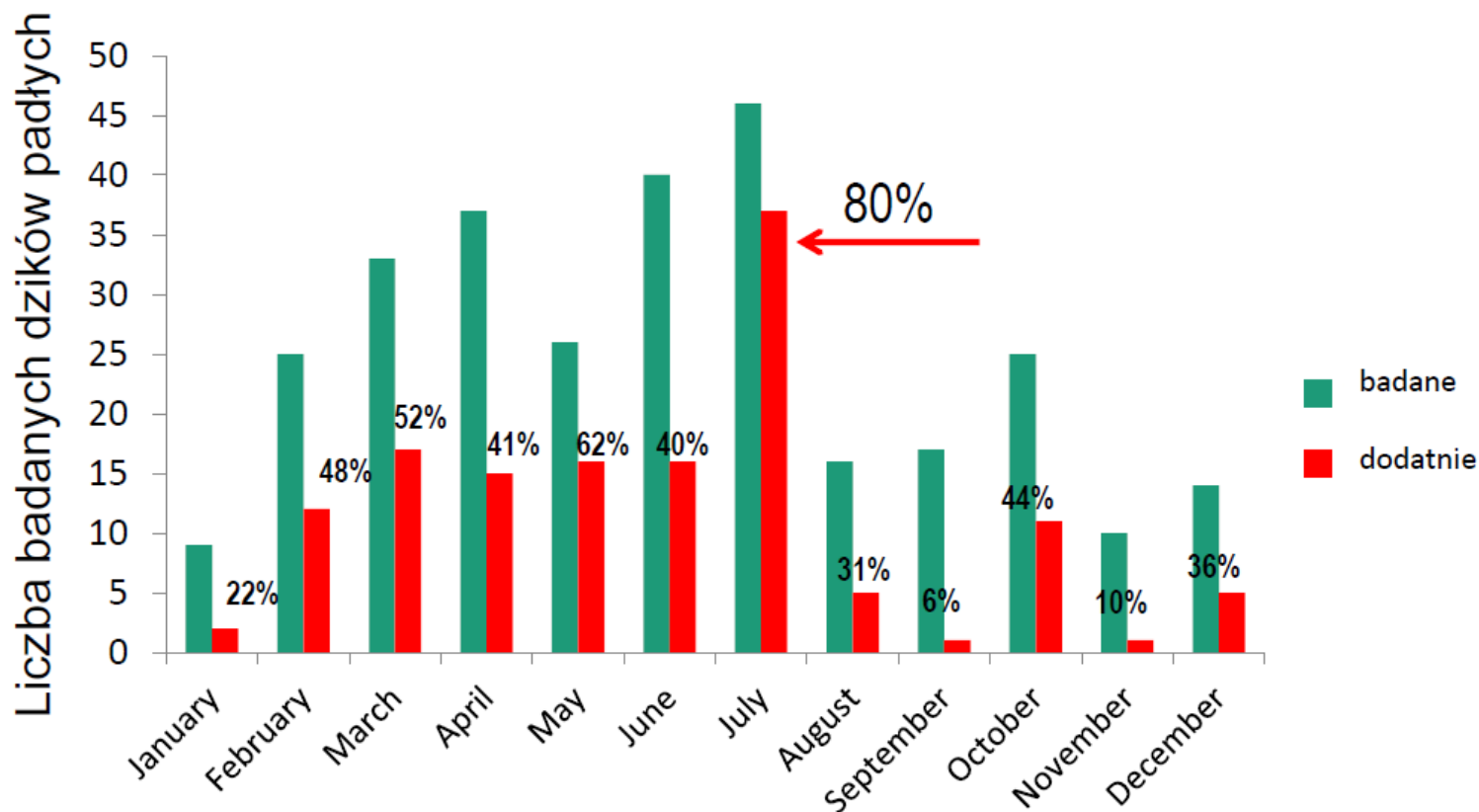
**PODR**  
POMORSKI OŚRODEK  
DORADZTWA ROLNICZEGO  
W LUBANIU

Dofinansowane przez  
Unię Europejską





# Sezonowość występowania ASF



# Dziki odgrywają kluczową rolę jako rezerwuar wirusa ASF

( W regionach dotkniętych chorobą 60-84% padłych dzików zakażonych jest wirusem ASF).

Prewalencja ASFV u dzików padłych około 80% u odstrzelonych około 1,2 %.



Plan  
Strategiczny dla  
Wspólnej  
Polityki  
Rolnej  
na lata 2023-2027



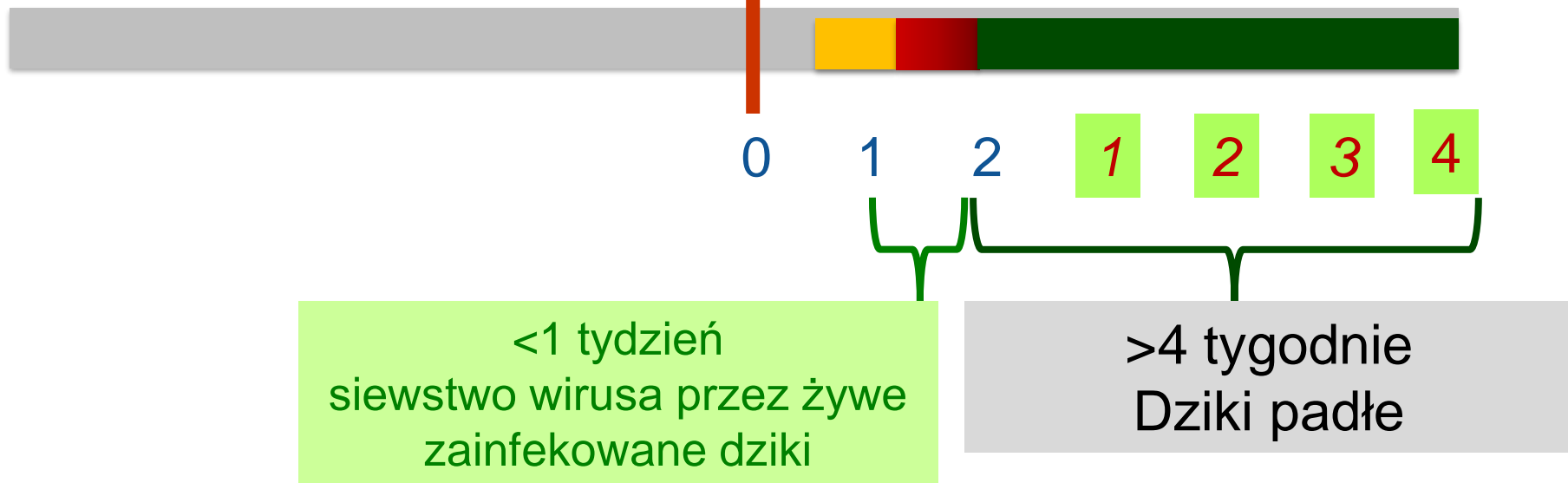
Krajowa  
Sieć  
Obszarów  
Wiejskich+



Dofinansowane przez  
Unię Europejską



# Znaczenie żywych i padłych dzików w epidemiologii ASF



- Żywe dziki, padają w cierpieniu w okresie do 7 dni po infekcji
- Tkanki padłych dzików są źródłem ASFV przez miesiące
- Do zakażenia dzików dochodzi gdy zwierzęta wrażliwe mają kontakt z zakażonymi dzikami lub ich tkankami

Guberti, 2016



**Krew, tkanki, wydzieliny i wydaliny chorych i martwych zwierząt, padłych z powodu ASF zasadniczym wektorem w szerzeniu się choroby**



Plan  
Strategiczny dla  
Wspólnej  
Polityki  
Rolnej  
na lata 2023-2027



Dofinansowane przez  
Unię Europejską



# Dziki padłe są istotnie ważniejszym rezerwuarem niż dziki żywe.



**Monitoring bierny** jest od 40 – 1000 razy bardziej efektywny w poszukiwaniu dzików zainfekowanych ASF - od monitoringu czynnego.



Wolne szerzenie się  
w obrębie watahy



Zakażenie od padliny



Plan  
Strategiczny dla  
Wspólnej  
Polityki  
Rolnej  
na lata 2023-2027



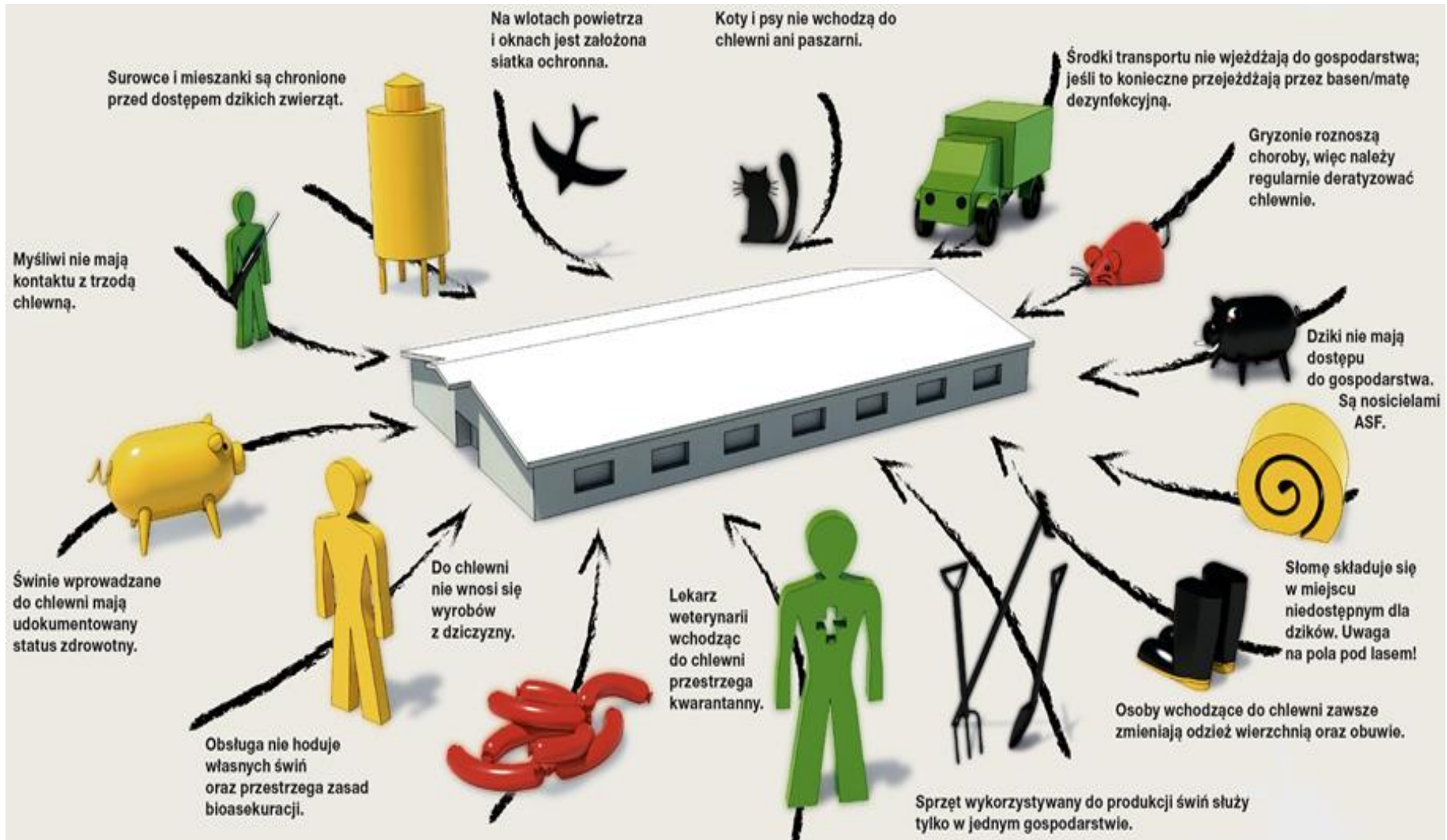
Krajowa  
Sieć  
Obszarów  
Wiejskich+

**PODR**  
POMORSKI OŚRODEK  
DORADZTWA ROLNICZEGO  
W LUBANIU

Dofinansowane przez  
Unię Europejską



# Wektory w szerzeniu się ASF



Plan Strategiczny dla Wspólnej Polityki Rolnej na lata 2023-2027



Krajowa Sieć Obszarów Wiejskich+

**PODR**  
POMORSKI OŚRODEK  
DORADZTWA ROLNICZEGO  
W LUBANIU

Dofinansowane przez  
Unię Europejską



- ogrodzenie gospodarstwa w taki sposób, aby uniemożliwić kontakt świń ze zwierzętami spoza stada, a w szczególności tymi dziko żyjącymi;
- zakaz wprowadzania na teren farmy zwierząt z nieznanymi źródłami;

## Właściwe ogrodzenie farmy







# Zabezpieczenie przed dzikimi zwierzętami



Dofinansowane przez Unię Europejską



# samochody z paszą nie powinny wjeżdżać poza teren ogrodzenia



Plan  
Strategiczny dla  
Wspólnej  
Polityki  
Rolnej  
na lata 2023-2027



**PDR**  
POMORSKI OŚRODEK  
DORADZTWA ROLNICZEGO  
W LUBANIU

Dofinansowane przez  
Unię Europejską





**Każdy szczegół  
ma znaczenie !!!**



Plan  
Strategiczny dla  
Wspólnej  
Polityki  
Rolnej  
na lata 2023-2027



Krajowa  
Sieć  
Obszarów  
Wiejskich+

**PODR**  
POMORSKI OŚRODEK  
DORADZTWA ROLNICZEGO  
W LUBANIU

Dofinansowane przez  
Unię Europejską



- konieczność umieszczenia świń w zamkniętych i zabezpieczonych pomieszczeniach;
- zabezpieczenie paszy przed dostępem do niej dzikich zwierząt i zakaz karmienia stada tzw. zlewkami;
- zakaz wjazdu na teren gospodarstwa wszelkich pojazdów;
- zakaz wstępu na fermę osobom postronnym;
- konieczność stosowania, przez pracowników, właścicieli i osób odwiedzających obiekt, odzieży ochronnej;
- zakaz uczestnictwa w polowaniach dla właścicieli i pracowników chlewni;
- zakaz wnoszenia i wwożenia na teren gospodarstwa zwłok dzików oraz wyposażenia służącego do polowań;



Dofinansowane przez  
Unię Europejską



# Zasady wstępu – rejestracja osób wchodzących



# „Ławeczka” oddzielająca strefy stanowi element wymuszający zmianę obuwia i ubrania ochronnego



Plan  
Strategiczny dla  
Wspólnej  
Polityki  
Rolnej  
na lata 2023-2027



Krajowa  
Sieć  
Obszarów  
Wiejskich+

**PODR**  
POMORSKI OŚRODEK  
DORADZTWA ROLNICZEGO  
W LUBANIU

Dofinansowane przez  
Unię Europejską





Plan  
Strategiczny dla  
Wspólnej  
Polityki  
Rolnej  
na lata 2023-2027



Krajowa  
Sieć  
Obszarów  
Wiejskich+

**PODR**  
POMORSKI OŚRODEK  
DORADZTWA ROLNICZEGO  
W LUBANIU

Dofinansowane przez  
Unię Europejską





Plan  
Strategiczny dla  
Wspólnej  
Polityki  
Rolnej  
na lata 2023-2027

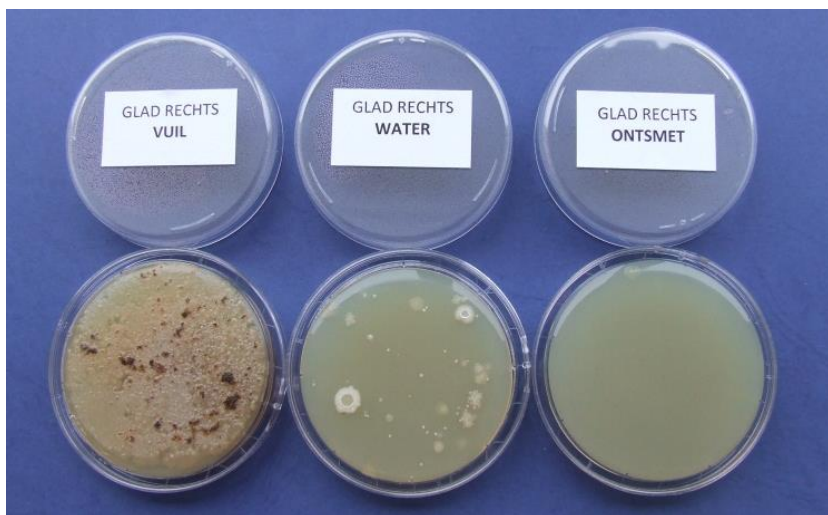


Dofinansowane przez  
Unię Europejską





# Skuteczność dezynfekcji



# Mechaniczne oczyszczenie i umycie butów warunkiem skutecznej dezynfekcji



Plan  
Strategiczny dla  
Wspólnej  
Polityki  
Rolnej  
na lata 2023-2027



Krajowa  
Sieć  
Obszarów  
Wiejskich+

**PODR**  
POMORSKI OŚRODEK  
DORADZTWA ROLNICZEGO  
W LUBANIU

Dofinansowane przez  
Unię Europejską





**Szerzenie zakażenia pomiędzy sąsiadującymi pomieszczeniami czy budynkami inwentarskimi przez ptaki poważne zagrożenie – szczególnie w regionach występowania ASF**



**Dofinansowane przez Unię Europejską**



# kontrola szkodników i ptaków: zapobiec wlatywaniu do obiektów



NIE



TAK



Plan  
Strategiczny dla  
Wspólnej  
Polityki  
Rolnej  
na lata 2023-2027



Krajowa  
Sieć  
Obszarów  
Wiejskich+

**PODR**  
POMORSKI OŚRODEK  
DORADZTWA ROLNICZEGO  
W LUBANIU

Dofinansowane przez  
Unię Europejską





## Okresowa deratyzacja i dezynsekcja



zabezpieczenie  
budynku, w  
którym są  
utrzymywane  
świnie, przed  
dostępem  
zwierząt  
domowych;



## zakaz wykorzystywania słomy na ściółkę z terenów, na których przebywają dziki





**Słoma pochodząca z obszarów,  
na których stwierdzano przypadki ASF u dzików**



Plan  
Strategiczny dla  
Wspólnej  
Polityki  
Rolnej  
na lata 2023-2027



Krajowa  
Sieć  
Obszarów  
Wiejskich+



POMORSKI OŚRODEK  
DORADZTWA ROLNICZEGO  
W LUBANIU

Dofinansowane przez  
Unię Europejską





2



Plan Strategiczny dla Wspólnej Polityki Rolnej na lata 2023-2027



Krajowa Sieć Obszarów Wiejskich+

**PODR**  
POMORSKI OŚRODEK DORADZTWA ROLNICZEGO W LUBANIU

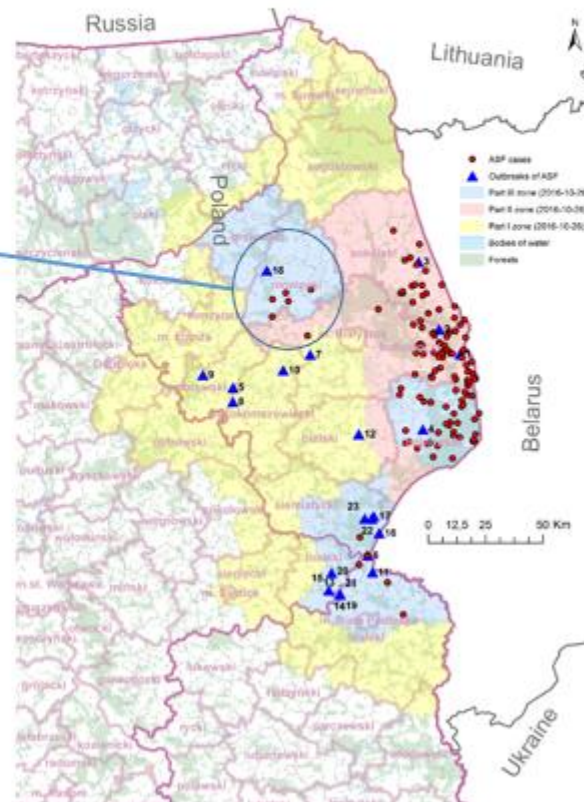
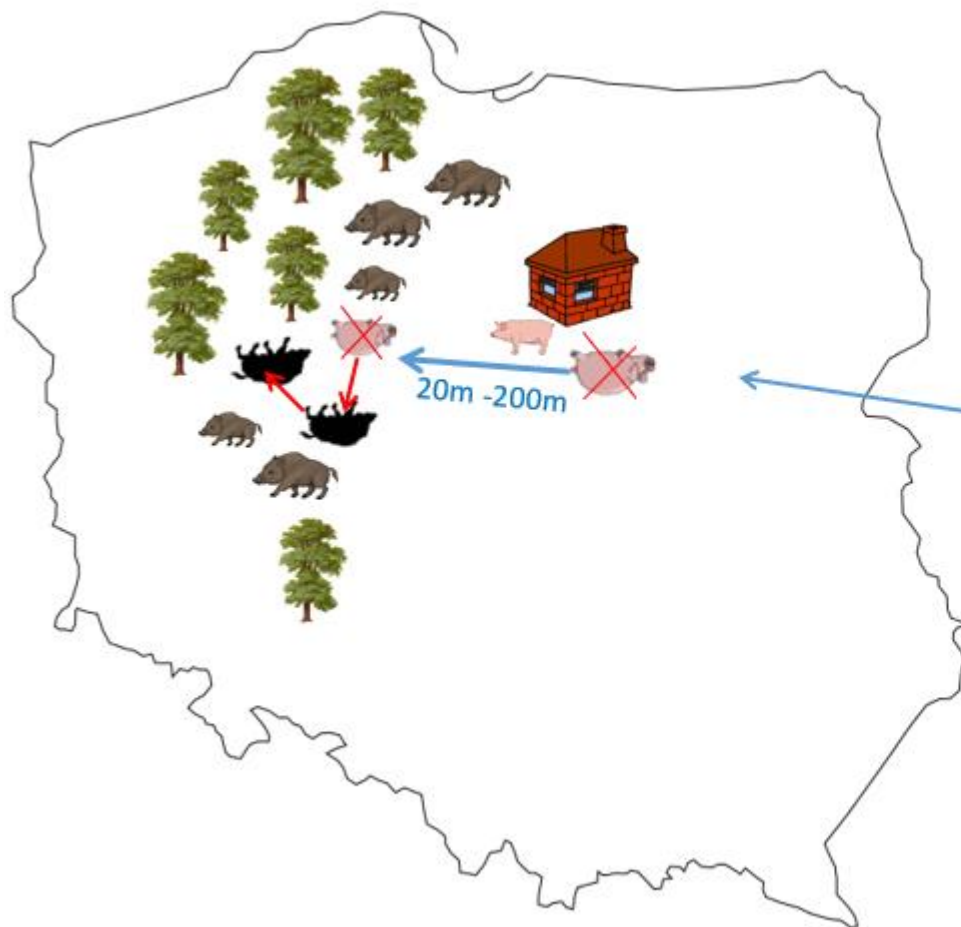
Dofinansowane przez Unię Europejską







## Etap III świnie zakażają dziki



Plan  
Strategiczny dla  
Wspólnej  
Polityki  
Rolnej  
na lata 2023-2027



Krajowa  
Sieć  
Obszarów  
Wiejskich+

**PODR**  
POMORSKI OŚRODEK  
DORADZTWA ROLNICZEGO  
W LUBANIU

Dofinansowane przez  
Unię Europejską





# Efektywne środki dezynfekcyjne

Kryteria doboru:

- substancje czynne danego preparatu,
- spektrum działania (zwane też "spektrum aktywności biobójczej"),
- czas wymagany do osiągnięcia działania bójczego produktu (zwany w skrócie "czasem działania"),
- stężenie roztworu roboczego (ważne przy obliczaniu ceny 1 litra roztworu roboczego).



Dofinansowane przez  
Unię Europejską



- ✓ Bioasekuracja jest tak sprawna jak sprawne jest najłabsze jej ogniwo.
- ✓ Tylko codzienne przestrzeganie wszystkich zasad bioasekuracji daje szansę na ochronę stada przed ASF.
- ✓ Im więcej wirusa w regionie lokalizacji stada tym większe ryzyko dla tamtejszych producentów świń.



Dofinansowane przez  
Unię Europejską



# PRESJA WIRUSA W ŚRODOWISKU





Plan  
Strategiczny dla  
Wspólnej  
Polityki  
Rolnej  
na lata 2023-2027

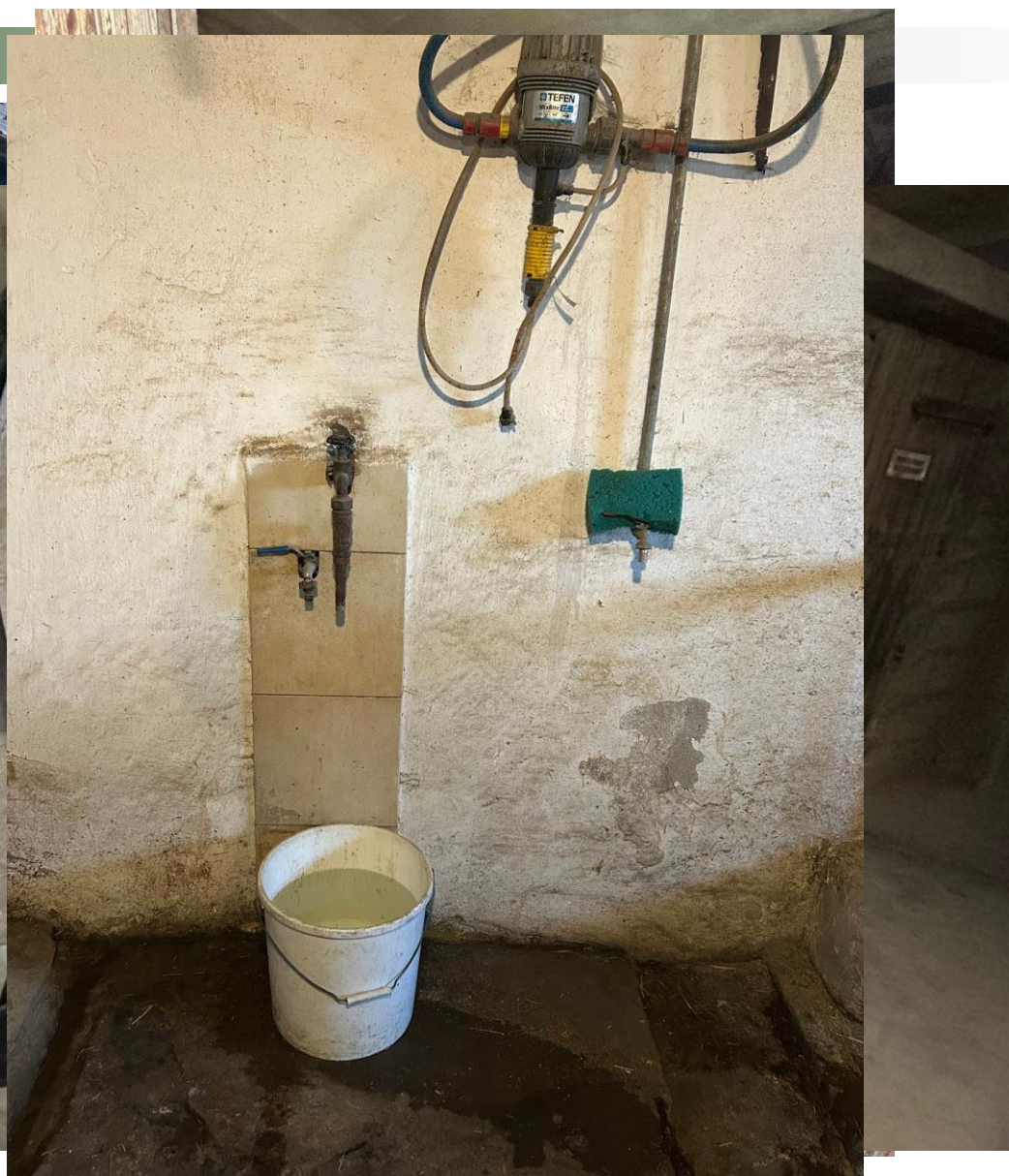


Krajowa  
Sieć  
Obszarów  
Wiejskich+

**PODR**  
POMORSKI OŚRODEK  
DORADZTWA ROLNICZEGO  
W LUBANIU

Dofinansowane przez  
Unię Europejską







Plan  
Strategiczny dla  
Wspólnej  
Polityki  
Rolnej  
na lata 2023-2027



Krajowa  
Sieć  
Obszarów  
Wiejskich+

**PODR**  
POMORSKI OŚRODEK  
DORADZTWA ROLNICZEGO  
W LUBANIU

Dofinansowane przez  
Unię Europejską





Plan  
Strategiczny dla  
Wspólnej  
Polityki  
Rolnej  
na lata 2023-2027



Krajowa  
Sieć  
Obszarów  
Wiejskich+



Dofinansowane przez  
Unię Europejską





Stosowanie bioasekuracji dotyczy

**dużych** ferm zwierząt gospodarczych,  
jak również **małych** gospodarstw rodzinnych.

Kluczem do skutecznej bioasekuracji jest **zrozumienie**  
**przez producentów i hodowców**, celowości jej wdrożenia i przestrzegania  
pewnych zasad oraz ich zaangażowanie i wdrażanie wszystkich zadań  
związanych z bioasekuracją.



Dofinansowane przez  
Unię Europejską



DZIĘKUJĘ ZA UWAGĘ



Dofinansowane przez  
Unię Europejską

